



关注细节 成就完美
Performance in every detail

多功能工程机械手产品手册

安徽恒创智能装备有限公司
Anhui Hitech Intelligent Equipment Co., Ltd.



目录

公司介绍	4
功能特点	7
应用场景	8
多功能工程机械手	12
主要参数	30
液压破碎锤	32
动力系统	34
控制系统	35
如何选择	36

走进恒创 ▶



安徽恒创智能装备有限公司是一家专业从事工程机器人及其关键零部件研发、生产与销售的国家级高新技术企业，滁州市规上工业企业、安徽省高成长型中小企业、省级“专精特新”企业，安徽省“守合同重信用”AAA级企业，并在安徽省“人才企业专板”挂牌（证券代码：670013）。拥有“安徽省工业设计中心”和“特种重载机器人安徽省重点实验室”研发平台，拥有一批教授、研究员等知名学者牵头的省高层次人才团队，以客户利益为中心，致力于帮助客户成为他们各自行业的优胜者。公司在南京江北新区设立研发中心，滁州高教科创城设立制造和组装基地，杭州钱塘新区投资组建机器人应用服务公司，形成“研产用”三位一体的运营格局。

公司致力于高危环境和特殊工况下特种机器人的研发及产业化，现已形成智能破拆和消防应急两大方向系列化产品和整体解决方案，产品主要包含：破拆机器人，工程机械手，土壤取样环保机器人，消防机器人，隔离带开辟机器人和排涝机器人等。产品广泛应用冶金、矿山、水泥、建筑、环保、地铁隧道等工业领域，以及消防、核工业、抢险救援、军事等特殊领域。目前主要客户包括蒂森克虏伯，中建材，中广核，紫金矿业等国内外知名企业，并出口多个国家，形成良好的应用示范和合作局面。目前公司估值过亿元，已获得安徽省高新投，滁州市城投和风投基金的天使轮投资，股权结构合理，管理规范。

运营格局

Operational Pattern



滁州产品试制工厂



南京研发销售中心



杭州施工服务公司

固本持恒
创新创业



企业精神——同心同德，诚信务实，勤奋敬业，忠诚感恩！

公司使命——用我们的智慧创造卓越的智能装备，使人类的劳动更加安全和高效！

经营宗旨——为顾客创造价值，为员工营造平台，为社会和股东贡献效益！

公司愿景——成为国内特种工程机器人领域的领导者和全球领域的骨干企业！

质量方针——客户至上，品质第一；精工细作，绿色环保！

荣誉资质

Qualifications Honors



专业铸就品质, 品质造就价值

HCB系列多功能工程机械手

安徽恒创智能装备多功能工程机械手是集机、电、液技术于一体, 具有精细化作业能力的新型高科技装备。可实现多种属具自由切换, 具有破碎、钳碎、铲、抓、挖、勾、挑、扒等多种功能。具有破碎范围大、定位准确、人机分离等特点能有效提高破碎工作效率。主要应用于矿山、选矿厂粗碎入料口、矿石料仓格筛处的大块矿石的二次破碎、疏松清塞取代人工凿岩、二次爆破。



① 全新仿真优化设计, 提高负载能力

② 一机多能, 可配备多种属具

③ 配备高性能液压站, 环保节能、高效可靠

④ 可选择有线、无线遥控、可视化操作

节能环保

Good Energy-saving Performance

- 液压驱动, 静音拆除
- 电机驱动, 环保节能
- 能耗成本较传统柴油设备降低50%以上

高效率

High Efficiency

- 配备高性能液压锤, 工作效率显著提高
- 全新系统设计, 性能更优
- 维护性高, 可全年无停机检修
- 故障率较传统柴油设备减少80%

智能化

Intelligence

- 柔性控制, 可实现精确定点定位
- 视频监控+远程遥控结合, 操作方式多元化
- 控制距离可达100-200m
- 配置高防护控制器, 实现多参数融合

高适应

High Adaptability

- 一机多能, 可配备多种工具
- 模块化设计, 快速适应客户不同需求
- 可在井下腐蚀环境、防爆环境中长期安全工作
- 可在高海拔、低温下稳定作业

安全可靠

Safe and Reliability

- 采用高性能减震系统, 减少冲击载荷, 降低基础负载
- 全新仿真优化设计, 提高负载能力
- 满足不间断工作, 性能可靠

广泛应用于:

- 各类露天矿山、地下矿山破碎机的入料口、格筛口处物料阻塞的疏通破碎处理
- 各类矿山、采石场的二次破碎
- 各冶炼厂对移动式钢包、冶金炉的打壳、拆砖、拆包处理
- 各核工业及特种高危行业远程操作处理

应用领域

固定式液压机械手广泛用于各类露天矿山、地下矿山破碎机的入料口、格筛口处物料阻塞的疏通破碎处理；各类矿山、采石场的二次破碎；各冶炼厂对移动式钢包、冶金炉的打壳、拆砖、拆包处理各核工业及特种高危行业远程操作处理。

- 鄂破口应用
- 旋回破应用
- 格筛口应用
- 其它应用

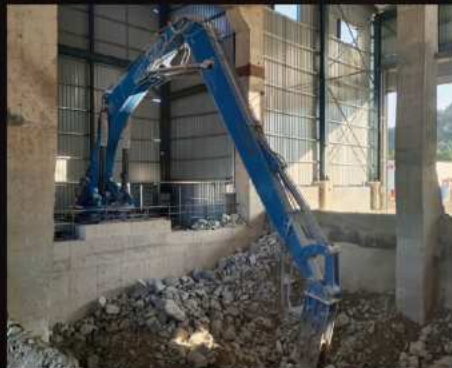
鄂破口应用



格筛口应用



旋回破应用



其它应用



多功能工程机械手

ROCKBREAKER BOOM SYSTEM



HCBM-2015-D



- **特点:**
- 结构紧凑,有效半径覆盖,适用于狭小空间
- 一体化设计的工作装置,配置重载油缸,高强度、高可靠性
- 工作臂柔性操作,精准定位
- 电比例控制,液压振动破碎,静音高效
- 油缸摆动式,实现150°偏摆,并设置防撞机构

整机性能 PERFORMANCE

大臂长度(mm)	2000
二臂长度(mm)	1500
最远工作距离(mm)	6045
最大垂直工作距离(mm)	4039
最大工作深度(mm)	4000
工作臂主梁结构形式	大尺寸箱式设计,高抗拉强度 碳钢Q345B方管碳钢焊接
整机重量(kg)	3400

液压锤(标配) HYDRAULIC HAMMER

液压锤型号	HC100
液压锤工作压力	15-17 MPa
液压锤工作流量	80-110 L/min
冲击频次	350-700 bpm
液压锤钎杆直径	φ100 mm
适配液压锤型号	HC75/HC85/HC100/HC125

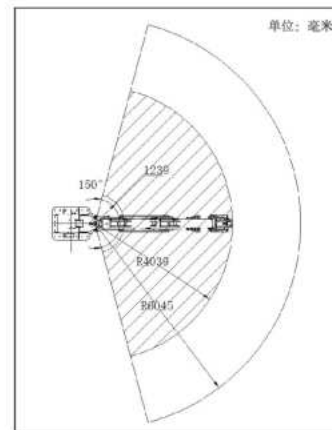
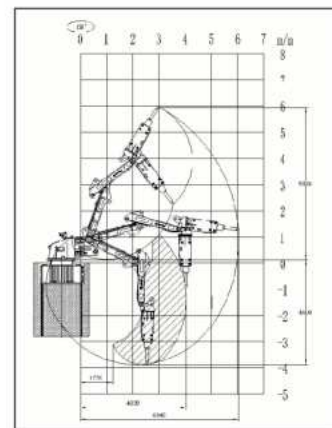
控制系统 CONTROL SYSTEM

控制方式	简易操作手柄+应急机械手 动+无线遥控+远程操作系统
主电机防护等级	IP55
控制器防护等级	IP67

液压站 HYDRAULIC POWER UNIT

电机功率	30 kW/37 kW/55 kW
------	-------------------

工作范围图 RANGE



场景展示:



HCBM-2520-D



- **特点:**
- 结构紧凑,有效半径覆盖,适用于狭小空间
- 一体化设计的工作装置,配置重载油缸,高强度、高可靠性
- 工作臂柔性操作,精准定位
- 电比例控制,液压振动破碎,静音高效
- 油缸摆动式,实现150°偏摆,并设置防撞机构

整机性能 PERFORMANCE

大臂长度(mm)	2500
二臂长度(mm)	2000
最远工作距离(mm)	7030
最大垂直工作距离(mm)	5010
最大工作深度(mm)	4745
工作臂主梁结构形式	大尺寸箱式设计,高抗拉强度 碳钢Q355B方钢管碳钢焊接
整机重量(kg)	3600

液压锤(标配) HYDRAULIC HAMMER

液压锤型号	HC100
液压锤工作压力	15-17 MPa
液压锤工作流量	80-110 L/min
冲击频次	350-700 bpm
液压锤钎杆直径	φ100 mm
适配液压锤型号	HC75/HC85/HC100/HC125

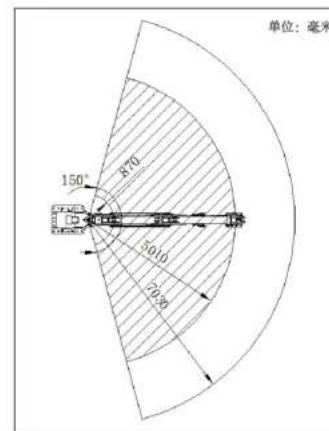
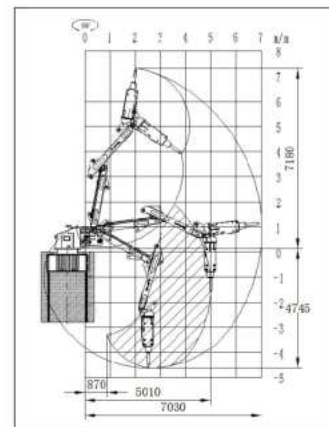
控制系统 CONTROL SYSTEM

控制方式	简易操作手柄+应急机械手 动+无线遥控+远程操作系统
主电机防护等级	IP55
控制器防护等级	IP67

液压站 HYDRAULIC POWER UNIT

电机功率	30 kW/37 kW/55 kW
------	-------------------

工作范围图 RANGE



场景展示:



HCBSR-3525-D



● 特点:

- 结构紧凑,有效半径覆盖,适用于狭小空间
- 一体化设计的工作装置,配置重载油缸,高强度、高可靠性
- 工作臂柔性操作,精准定位
- 电比例控制,液压振动破碎,静音高效
- 配置大直径回转支承,支持360°回转,管线不缠绕

整机性能 PERFORMANCE

大臂长度 (mm)	3500
二臂长度 (mm)	2500
最远工作距离 (mm)	8400
最大垂直工作距离 (mm)	6300
最大工作深度 (mm)	4200

工作臂主梁结构形式 大尺寸箱式设计,使用高抗拉强度碳钢Q345B焊接

整机重量 (kg)	4200
-----------	------

液压锤(标配) HYDRAULIC HAMMER

液压锤型号	HC100
液压锤工作压力	15-17 MPa
液压锤工作流量	80-110 L/min
冲击频次	350-700 bpm
液压锤钎杆直径	φ100 mm
适配液压锤型号	HC75/HC85/HC100/HC125

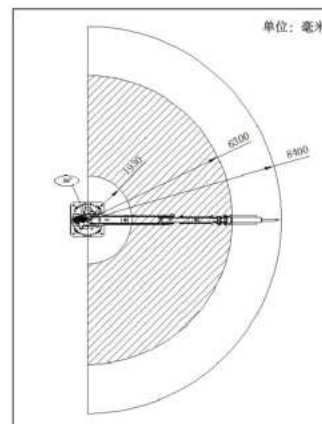
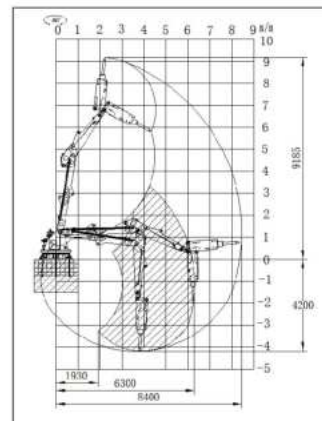
控制系统 CONTROL SYSTEM

控制方式	简易操作手柄+应急机械手动+无线遥控+远程操作系统
主电机防护等级	IP55
控制器防护等级	IP67

液压站 HYDRAULIC POWER UNIT

电机功率	30 kW/37 kW/55 kW
------	-------------------

工作范围图 RANGE



场景展示:



HCBSR-4625-D



● 特点:

- 结构紧凑,有效半径覆盖,适用于狭小空间
- 一体化设计的工作装置,配置重载油缸,高强度、高可靠性
- 工作臂柔性操作,精准定位
- 电比例控制,液压振动破碎,静音高效
- 配置大直径回转支承,支持360°回转,管线不缠绕

整机性能 PERFORMANCE

大臂长度 (mm)	4600
二臂长度 (mm)	2500
最远工作距离 (mm)	9090
最大垂直工作距离 (mm)	7145
最大工作深度 (mm)	6760

工作臂主梁结构形式 大尺寸箱式设计,使用高抗拉强度碳钢Q345B焊接

整机重量 (kg)	3100
-----------	------

液压锤(标配) HYDRAULIC HAMMER

液压锤型号	HC100
液压锤工作压力	15-17 MPa
液压锤工作流量	80-110 L/min
冲击频次	350-700 bpm
液压锤钎杆直径	φ100 mm
适配液压锤型号	HC75/HC85/HC100/HC125

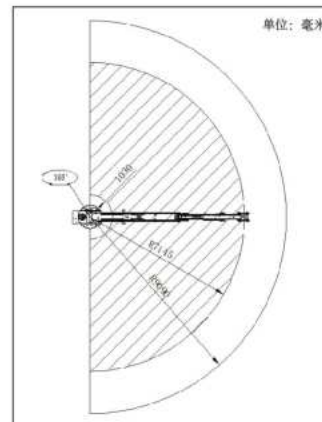
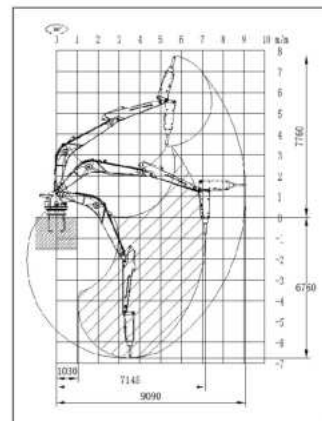
控制系统 CONTROL SYSTEM

控制方式	简易操作手柄+应急机械手动+无线遥控+远程操作系统
主电机防护等级	IP55
控制器防护等级	IP67

液压站 HYDRAULIC POWER UNIT

电机功率	30 kW/37 kW/55 kW
------	-------------------

工作范围图 RANGE



场景展示:



HCBMR-5540-D



● 特点:

- 结构紧凑,有效半径覆盖,适用于狭小空间
- 一体化设计的工作装置,配置重载油缸,高强度、高可靠性
- 工作臂柔性操作,精准定位
- 电比例控制,液压振动破碎,静音高效
- 配置大直径回转支承,支持360°回转,管线不缠绕

整机性能 PERFORMANCE

大臂长度 (mm)	5500
二臂长度 (mm)	4000
最远工作距离 (mm)	11010
最大垂直工作距离 (mm)	8856
最大工作深度 (mm)	7608

工作臂主梁结构形式 大尺寸箱式设计,使用高抗拉强度碳钢Q355B焊接

整机重量 (kg)	7100
-----------	------

液压锤(标配) HYDRAULIC HAMMER

液压锤型号	HC100
液压锤工作压力	15-17 MPa
液压锤工作流量	80-110 L/min
冲击频次	350-700 bpm
液压锤钎杆直径	φ100 mm
适配液压锤型号	HC75/HC85/HC100/HC125

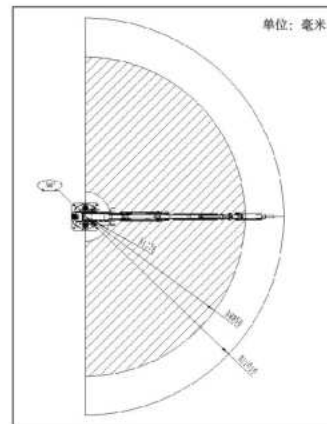
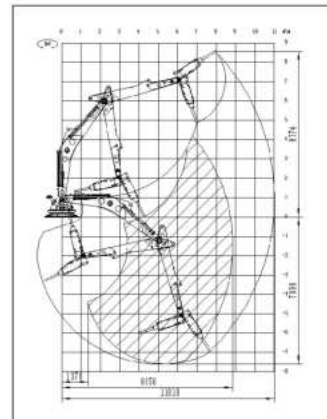
控制系统 CONTROL SYSTEM

控制方式	简易操作手柄+应急机械手动+无线遥控+远程操作系统
主电机防护等级	IP55
控制器防护等级	IP67

液压站 HYDRAULIC POWER UNIT

电机功率	30 kW/37 kW/55 kW
------	-------------------

工作范围图 RANGE



场景展示:



HCBMR-6535-D



特点:

- 有效半径覆盖, 更广的工作范围
- 一体化设计的工作装置, 配置重载油缸, 高强度、高可靠性
- 工作臂柔性操作, 精准定位
- 电比例控制, 液压振动破碎, 静音高效
- 配置大直径回转支承, 支持360°回转, 管线不缠绕

整机性能 PERFORMANCE

大臂长度 (mm)	6500
二臂长度 (mm)	3500
最远工作距离 (mm)	12113
最大垂直工作距离 (mm)	9490
最大工作深度 (mm)	8882
工作臂主梁结构形式	大尺寸箱式设计, 使用高抗拉强度碳钢Q355B焊接
整机重量 (kg)	10000

液压锤(标配) HYDRAULIC HAMMER

液压锤型号	HC140
液压锤工作压力	16-18 MPa
液压锤工作流量	120-180 L/min
冲击频次	350-450 bpm
液压锤钎杆直径	φ140 mm
适配液压锤型号	HC100/HC125/HC140

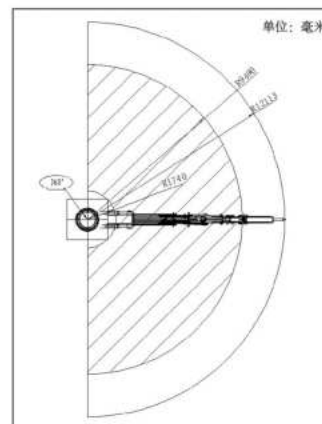
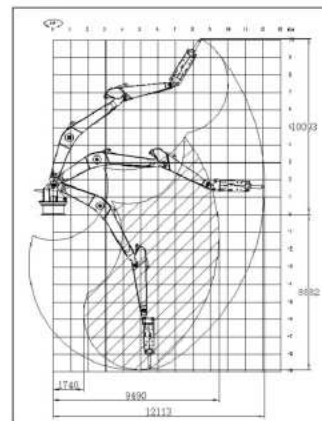
控制系统 CONTROL SYSTEM

控制方式	简易操作手柄+应急机械手动+无线遥控+远程操作系统
主电机防护等级	IP55
控制器防护等级	IP67

液压站 HYDRAULIC POWER UNIT

电机功率	55 kW/75 kW/90 kW
------	-------------------

工作范围图 RANGE



场景展示:



HCBHR-7567-D



● 特点:

- 有效半径覆盖, 更广的工作范围
- 一体化设计的工作装置, 配置重载油缸, 高强度、高可靠性
- 工作臂柔性操作, 精准定位
- 电比例控制, 液压振动破碎, 静音高效
- 配置大直径回转支承, 支持360°回转, 管线不缠绕

整机性能 PERFORMANCE

大臂长度 (mm)	7500
二臂长度 (mm)	6700
最远工作距离 (mm)	16250
最大垂直工作距离 (mm)	13612
最大工作深度 (mm)	12358

工作臂主梁结构形式 大尺寸箱式设计, 使用高抗拉强度碳钢Q345B焊接

整机重量 (kg)	21000
-----------	-------

液压锤(标配) HYDRAULIC HAMMER

液压锤型号	HC140
液压锤工作压力	16-18 MPa
液压锤工作流量	120-180 L/min
冲击频次	350-450 bpm
液压锤钎杆直径	φ140 mm
适配液压锤型号	HC100/HC125/HC140

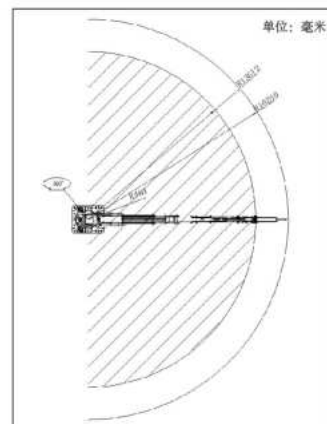
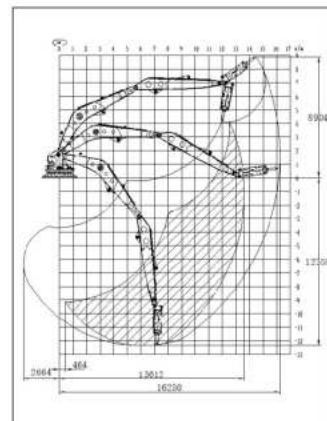
控制系统 CONTROL SYSTEM

控制方式	简易操作手柄+应急机械手动+无线遥控+远程操作系统
主电机防护等级	IP55
控制器防护等级	IP67

液压站 HYDRAULIC POWER UNIT

电机功率	55 kW/75 kW/90 kW
------	-------------------

工作范围图 RANGE



场景展示:



HCBHR-8595-D



- **特点:**
- 有效半径覆盖, 更广的工作范围
- 一体化设计的工作装置, 配置重载油缸, 高强度、高可靠性
- 工作臂柔性操作, 精准定位
- 电比例控制, 液压振动破碎, 静音高效
- 配置大直径回转支承, 支持360°回转, 管线不缠绕

整机性能 PERFORMANCE

大臂长度 (mm)	8500
二臂长度 (mm)	9500
最远工作距离 (mm)	18916
最大垂直工作距离 (mm)	16307
最大工作深度 (mm)	12575
工作臂主梁结构形式	大尺寸箱式设计, 高抗拉强度 碳钢Q345B焊接
整机重量 (kg)	24000

液压锤(标配) HYDRAULIC HAMMER

液压锤型号	HC140
液压锤工作压力	16-18 MPa
液压锤工作流量	120-180 L/min
冲击频次	350-450 bpm
液压锤钎杆直径	φ140 mm
适配液压锤型号	HC100/HC125/HC140

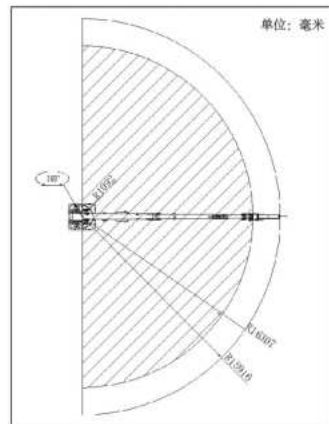
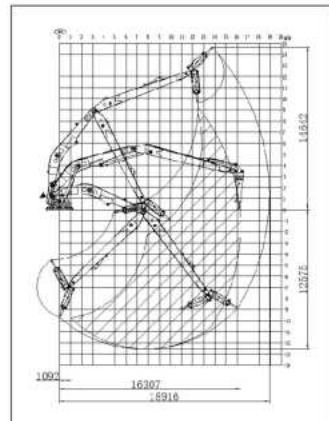
控制系统 CONTROL SYSTEM

控制方式	无线遥控+应急机械手动+远 程操作系统
主机防护等级	IP55
控制器防护等级	IP67

液压站 HYDRAULIC POWER UNIT

电机功率	55 kW/75 kW/90 kW
------	-------------------

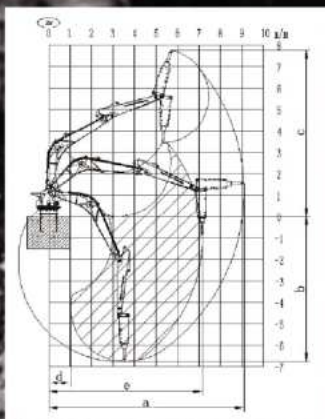
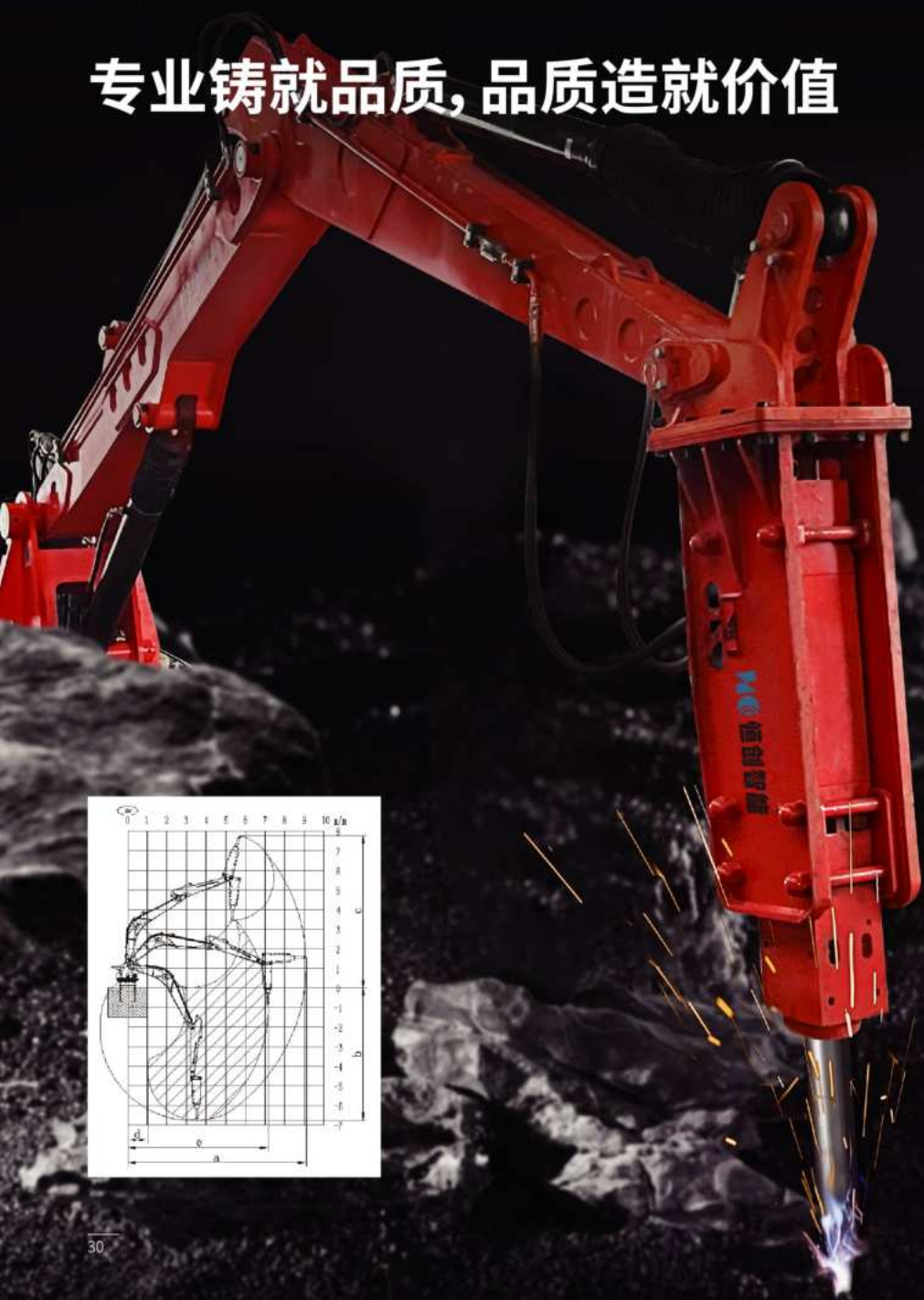
工作范围图 RANGE



场景展示:



专业铸就品质, 品质造就价值



机械手主要参数

MAIN PARAMETERS OF ROCKBREAKER BOOM SYSTEM

型号	大臂长度	二臂长度	杆杆直径	系统流量	功率
	mm	mm	mm	L/min	kW
HCBM-2015-D	2000	1500	75/85/100/125	100/140	30/37/55
HCBM-2520-D	2500	2000	75/85/100/125	100/140	30/37/55
HCBSR-3525-D	3500	2500	75/85/100/125	100/140	30/37/55
HCBSR-4625-D	4600	2500	75/85/100/125	100/140	30/37/55
HCBMR-5540-D	5500	4000	75/85/100/125	100/140	30/37/55
HCBMR-6535-D	6500	3500	100/125/140	140/250	55/75/90
HCBHR-7567-D	7500	6700	100/125/140	140/250	55/75/90
HCBHR-8595-D	8500	9500	100/125/140	140/250	55/75/90

工作范围主要参数

MAIN PARAMETERS OF THE SCOPE OF WORK

型号	最远工作距离 (a)	最大工作深度 (b)	最大工作高度 (c)	机高 mm	垂直工作距离	
	mm	mm	mm		最小(d) mm	最大(e) mm
HCBM-2015-D	6045	4000	5826	3140	1239	4039
HCBM-2520-D	7030	4745	7180	3940	870	5010
HCBSR-3525-D	8400	4200	9185	5340	1930	6300
HCBSR-4625-D	9090	6760	7760	5200	1030	7145
HCBMR-5540-D	11010	7608	8574	6780	1370	8856
HCBMR-6535-D	12113	8882	10093	7880	1740	9490
HCBHR-7567-D	16250	12358	8904	6800	464	13612
HCBHR-8595-D	18916	12575	14642	9200	1092	16307

液压破碎锤

HYDRAULIC HAMMER

静音环保 强劲有力
坚固耐用 稳定可靠

钎杆直径	重量	工作流量	工作压力	冲击频率
mm	kg	L/min	MPa	bpm
68	330	40-70	11-14	500-900
75	458	50-90	12-15	400-800
85	591	50-100	13-16	400-800
100	880	80-110	15-17	350-700
125	1472	90-120	15-17	350-650
135	1890	120-180	16-18	350-500
140	2123	120-180	16-18	350-450
155	2935	180-240	16-18	350-450



多种属具选装

液压破碎锤

采用国内外知名品牌液压锤，重量轻，高频率，可空打，是最通用的工作属具，经过系统设计的优化，与破拆机器人完美结合，高效卓越。



混凝土液压剪

采用高品质材料和轻量化设计，以最小的重量获得最高的破拆力，用于建筑物拆除，处理超硬钢筋混凝土，具有开口大、低噪音、少粉尘、低振动和高效特点。



铁挖机

适用于露天煤矿，隧道掘进及轮廓修正、渠道沟槽挖掘、沥青混凝土路面铣刨、岩石冻土铣挖、树根铣削等多个领域，具有横向和纵向两种结构。



挖斗

采用高强度材料焊接，根据作业需求可以配套订制不同形状挖斗，适用于狭小空间挖掘，装载和物料分类，让破拆机器人成为一台遥控高效挖掘机。



分拣抓斗

用于圆桶、杆形等物料抓取，分拣，搬运，也适用部分散乱软性物料的拆卸和废料处理。



多功能重型抓斗

采用高强度耐磨钢板焊接，可用于装载和分拣各种材料及拆除木质、砖石建筑材料，同时也可以快速安装护板形成密闭抓斗，用于散装柔性布料、碎屑的抓取搬运。



自动导通液压快换

可快速换装不同作业属具，并同步完成液压油路和控制线路自动通断，无需人工拆卸换装，减少油污污染，省时省力，特别适用强磁、核辐射、军事应急等特殊环境。



液压手腕

安装在机器人工作臂前端，是一个二自由度新型机构，可快速换装液压剪、挖斗等不同属具，并实现正反360°全回转和左右45°偏摆功能，增加灵活性，提升工作效率。



液压动力系统 HYDRAULIC POWER UNIT



- 知名大品牌液压和电气元件
- 高精度多级油液循环过滤系统
- 主电机远程启动和停止功能
- 大开孔清洗舱门方便内部清洁
- 通电和工作指示灯
- 便携油液加注口
- 直观可视液位窗
- 安装简单
- 急停开关
- 油液高温报警
- 温控风冷散热器
- 灭火(可选)
- 防雨罩(可选)
- 油液低温加热功能(可选)
- 特殊工况或特殊要求可定制

型号		Y30	Y37	Y45	Y55	Y75	Y90
电机功率	kW	30	37	45	55	75	90
散热器功率	kW	0.252	0.252	0.252	0.252	1.8	1.8
最大压力	MPa	22	22	22	25	28	28
最大流量	L/min	100	100	140	140	250	250
油箱容积	L	370	370	370	370	500	1000
液压站重量(不含液压油)	kg	1000	1000	1000	1000	1500	1800

操控系统 CONTROL SYSTEM

无线远程遥控



远程操控系统



密闭式驾驶室



简易操作手柄



如何选择合适的多功能工程机械手





全过程，无忧虑

—— 是我们对国内外众多客户的承诺，更是一份
恒创人对“中国制造”的自信和骄傲

安徽恒创智能装备有限公司

滁州市南谯区文慧路军民融合产业示范园7号厂区

电话:徐经理139-65627068

王经理138-13010062

南京研发中心

南京市江北新区研创园团结路99号孵鹰大厦B座

电话:余经理151-56688943

售后服务

恒创智能统一热线:0550-2185005

电话:股经理188-55095867



 **恒创智能**

www.hc-znzb.com

样品册内成品颜色由于拍摄光线问题,与实物略有差异,请以实物为主
如参数更改,不做另行通知